

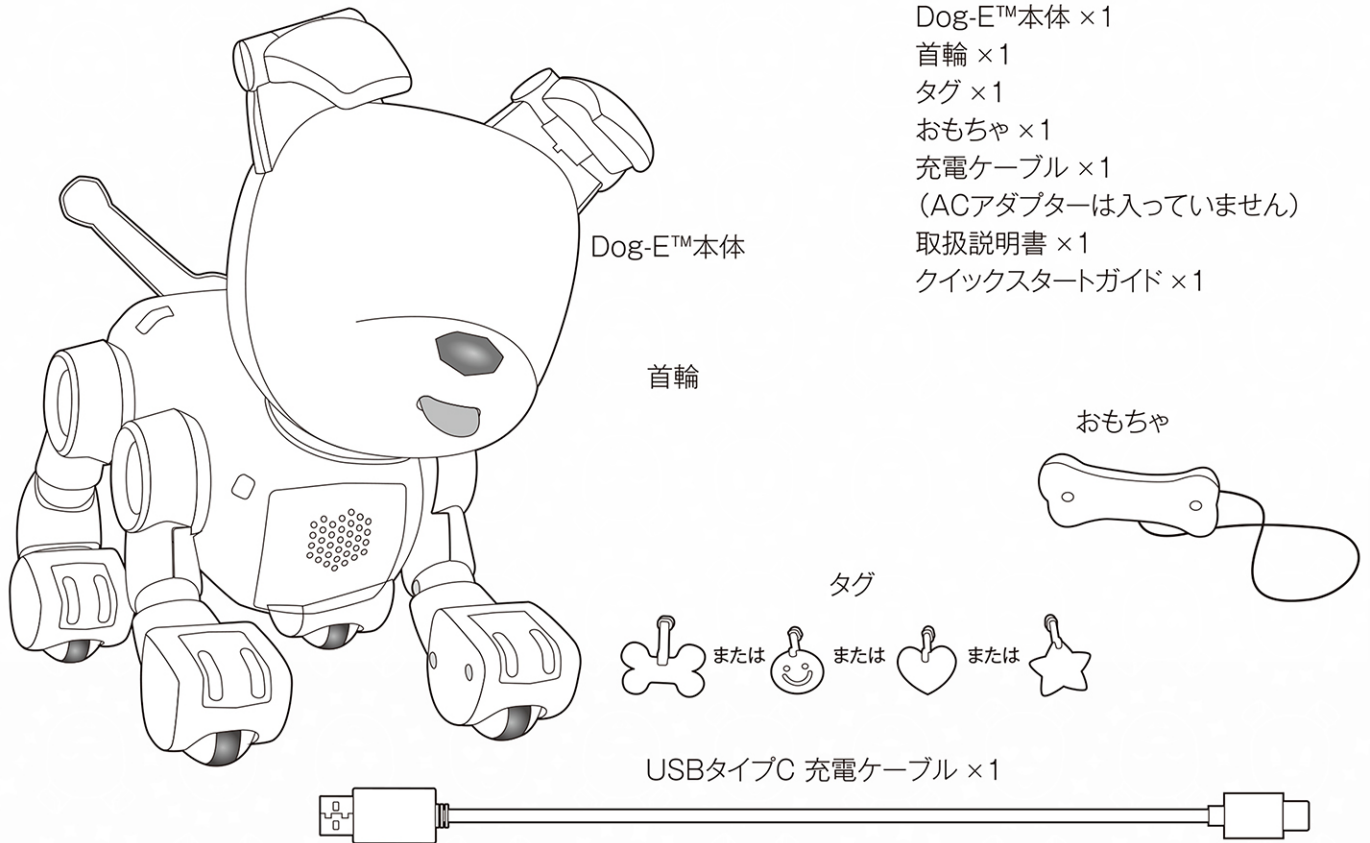
MINTID

DOG-E™

THE ONE IN A MILLION ROBOT DOG

商品内容・取扱説明書

商品内容

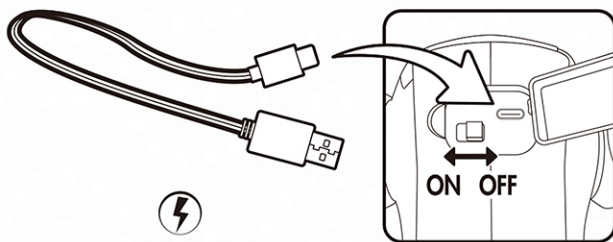


はじめにお読みください

使用時は次のことに注意してください
 Dog-E™本体や付属品は絶対に濡らさないでください。
 故障の原因になるので、Dog-E™本体や付属品に衝撃を与えないでください。
 Dog-E™本体を、落下する可能性のある場所に置かないでください
 Dog-E™本体は走り回るので、段差のない広い場所で遊ぶようにしてください。

充電について

※充電中は電源をオフにしてください。



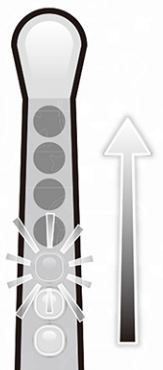
⚡
直流 5.0V 1.5A

※リチウムイオン充電電池
 (3.7V 2000mAh) 1本使用
 (内蔵されています)

⚡
充電時間:
およそ75分

LEDインジケーター

点滅 = 充電中
 消灯 = 充電完了



製品仕様と色は変更になる場合があります。

警告！小さな部品による窒息の恐れがあるため、この商品は3才未満のお子さまの使用には適していません。

警告！この玩具商品は、敏感な方にとって、てんかんのきっかけとなる可能性がある点滅を発生させます。

CAN ICES-003 (B) /NMB-003 (B)

MADE IN CHINA

注意

権利者の許可を得ずに改造等の変更をする行為は禁止します。

この機器は、電波を發しますので、テレビ等の通信に干渉する場合があります。その際は、機器の電源を一度切つてから、再度電源を入れてください。または、下記の方法も試してください。

- アンテナの向きを変える
- 機器と受信機との距離を広げる
- 機器を受信機とは別のコンセントに接続する
- 機器の販売者、または専門家に相談する

周波数: 2.402-2.480GHz

最大送信電波出力: -3.38dBm

警告

- 充電電池は可燃性のものから離して充電してください。
- 充電したまま放置しないでください。充電するときは周囲のものに置かないでください。
- 直射日光をさけてください。
- 爆発・加熱・発火の恐れがあります。充電電池を分解・改造・加熱・ショートさせないでください。火の中や車の中など暑くなる場所に放置しないでください。
- 充電電池を極端な温度や湿気にさらさないでください。
- 強い衝撃でおとしたり、強い衝撃を与えないでください。
- 水に濡らさないでください。
- 充電する際は必ず付属の充電ケーブルを使用してください。
- USB 差込口に異物を入れないでください。
- 取扱説明書をよく読み、充電電池を正しく使用してください。
- 万が一、液漏れや爆発が起きた場合は消火器などを使用してください。
- 充電電池は正しくリサイクル処理をしてください。
- 廃棄する際は、自治体の廃棄物処理の指示に従ってください。
- 遊ぶ前に本体、充電ケーブルなどに破損や変形などの異常がないか確認してから使用しないでください。破損、変形している場合は使用してください。
- 電池の交換はできません。また電池を取り出すと使用できなくなりますのでご注意ください。

警告!

静電気の放電、無線周波数の干渉、突然の電力サーージまたは停電にさらされることで、メモリの損失等のトラブルが発生する可能性があります。トラブルが発生した際は、機器のリセットをお試しください。

たいしょうねんれい さい い しょう
対象年齢6才以上

Dog-Eお客様相談室

おかけ間違いのないようご注意ください
〒271-0093 千葉県松戸市小山480-2

TEL 047-301-9906

電話受付時間
月曜日～金曜日(祝日・祭日を除く) 10時～17時

Dog-E

検索



Download on the
App Store



ANDROID APP ON
Google play

Dog-E専用アプリはApp StoreまたはGoogle Play「Dog-E Wow Wee」で検索

B&S ID digirect
Digital&Direct

発売元: 有限会社デジレクト
販売元: 電池企画販売株式会社

©DIGIRECT
MADE IN CHINA

UK
CA

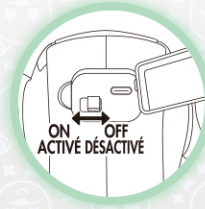
CE



1691JR01SUN(XXX)_MIM



1
 耳の上の留め具
 をはずす



2
 スイッチをオン
 にする

あなたも笑顔にする夢のロボット犬!

色とりどりの光や音の組み合わせで色々な表情を楽しめます!



アプリも使ってみよう

アプリをインストールして、指示に従って進めればDog-Eと接続してあそべるよ!



3
アプリなしでもあそべるよ
 しっぽに表示されるアイコンで今の気持ちを教えてくれるよ!



6
おもちゃであそぼう
 しっぽに表示されたものを口元にくっつけてみよう。

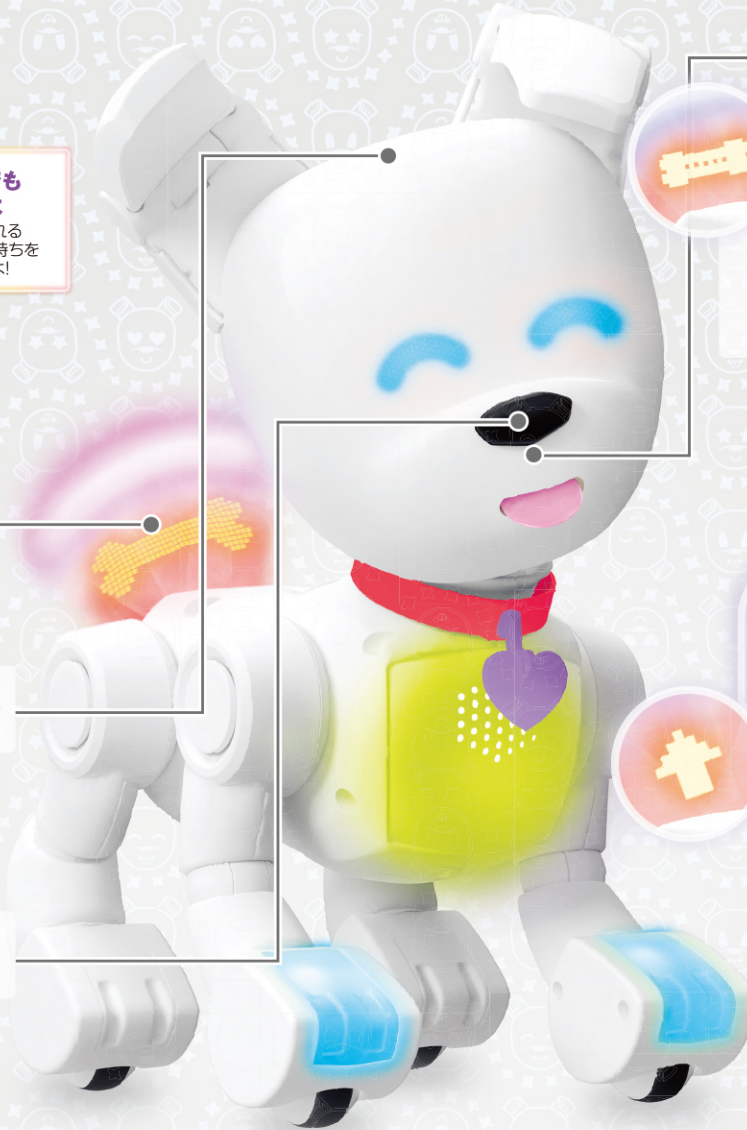
注意：Dog-Eはおもちゃに反応して走ります。床に置いてあそんでください。



4
あたまをなでてね
 目の色が変わるよ!



5
はなをおしてね
 あしの色が変わるよ!



7
両側を持って抱き上げよう
 唸って胸の色が変わるよ!



ここを持つ

しっぽで伝えてくれること



なでて!



おもちゃで遊びたい!



だっこして!



はなをおして!



Dog-Eのお世話について

今やりたいことをしっぽで教えてくれるよ! 下の説明を見てDog-Eと一緒に楽しもう。

何かやりたいことがあるのかな?



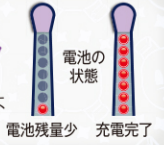
はなを2回押す
名まえを覚えてくれるよ



やりたいことをチェック
右側か左側をさわる



しっぽをチェック
アイコンでやりたいことを教えてくれるよ



おなかすいた

なでてほしい



一緒にあそぼう



おもちゃであそぶ

引いて歩いたりつなひきたり!
磁石のおもちゃで前に
走るので、落っこちないように
床の上であそぼう。



健康チェック

疲れるとライトがみどりや
きいろに変わるのよ、はなを
押しりあたまをなでて
あげると元気になるよ。

いろいろなプロフィールが保存可能

1体のDog-Eに10個のプロフィールを保存できるので、それぞれ違う性格のDog-Eを育てられるよ。



プロフィールメニュー

はなを2秒間
押しとね。



新しいDog-Eを育てる

すべて白いライトになったら、
またははなを押しとね。

または



プロフィールを切り替える

右側か左側をさわるたびに
プロフィールが切り替わるのよ。はなを
押しとプロフィールを決定してね。

ゲームで遊ぶ

6種類のゲームで遊べるよ



ゲームメニュー

耳を倒すと
ゲームメニューになるよ。



ゲームをえらぶ

ゲームメニューで、体の右側か左側
をさわるとゲームを選べるよ。
はなを押しと決定してね。

ゲーム



フォーチュンテラー



ターボペット



コードブレーカー



ステイ・オア・ゴー

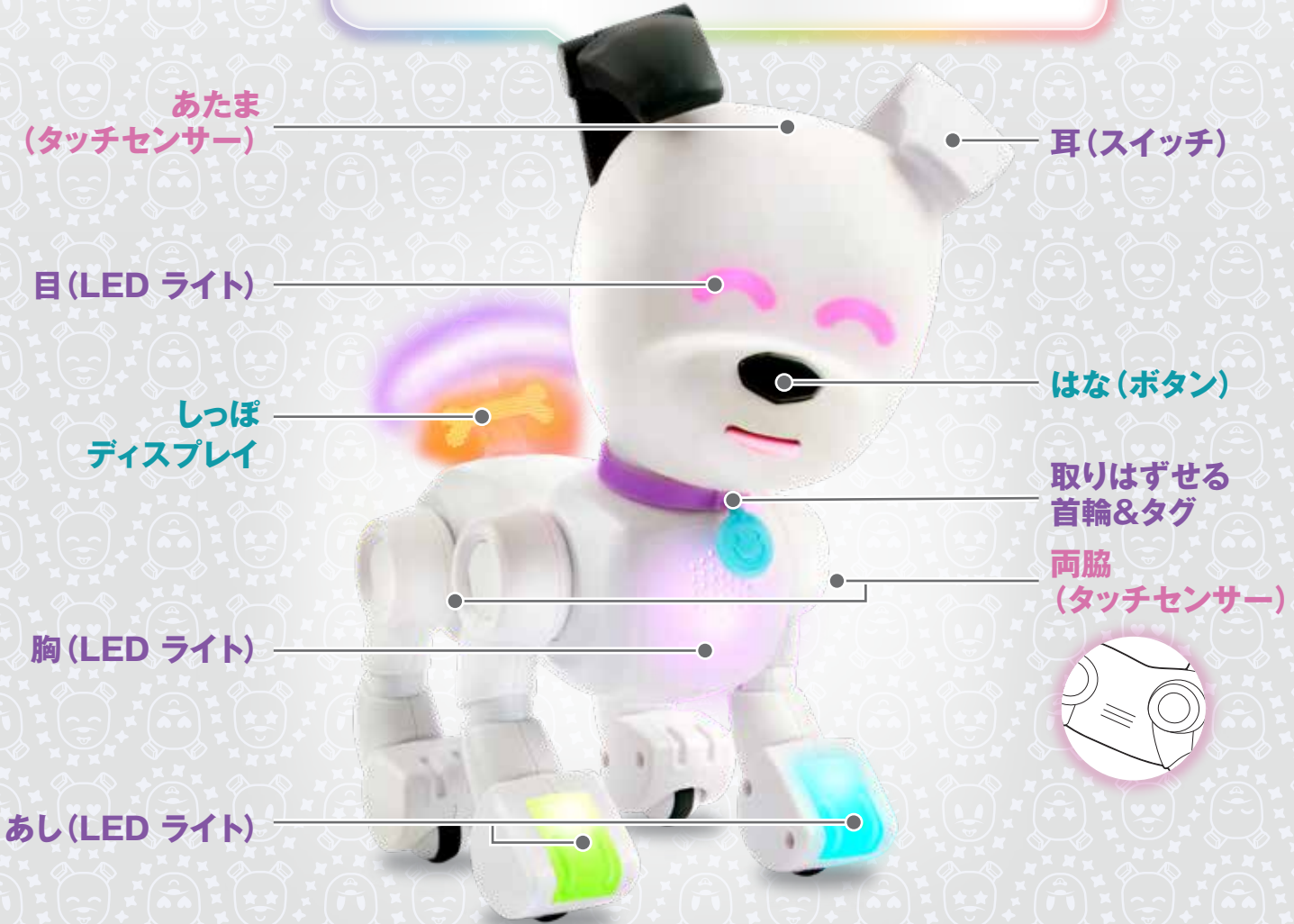


アルティメット
ノーズプープ

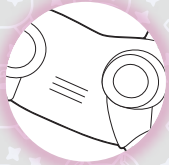


アイ・バークパック

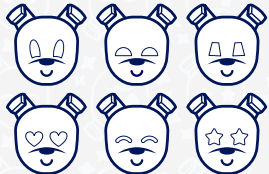
ぼくの名前はDog-E!
 きみだけの特別なロボット犬だよ!
 きみと出会うことで、カラフルな光や音、性格が変化して
 個性的な見た目になれるんだ。
 お世話をしたり、芸を教えたりして、一緒にたくさん遊ぼう!



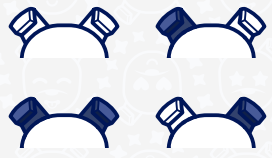
USB タイプC 充電ケーブル (ACアダプターは入っていません)



特別なロボット犬!
 Dog-Eは1体ごとにパーツがカラフルに光るよ。さらに目や耳の形、耳の色とパーツの色は箱に入った時点でランダムに決まっているから、組み合わせは無限大! きみだけの特別なDog-Eと一緒に暮らそう!



目の形は6種類



耳の色の組み合わせは4種類



耳の形は4種類



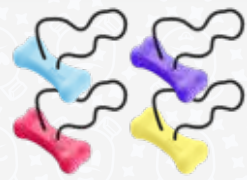
舌の色は3種類



首輪の色は4種類



タグは4種類

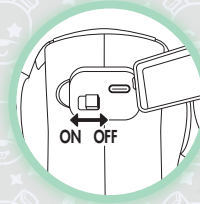


おもちゃの色は4種類

目や耳の形、耳の色とパーツの色は箱に入った時点でランダムに決まっているため、後から変更することはできません。



1
耳の上の留め具
をはずす



2
スイッチをオン
にする

あなたも笑顔にする夢のロボット犬!

色とりどりの光や音の組み合わせで色々な表情を楽しめます!



アプリも使ってみよう

アプリをインストールして、指示に従って
進めればDog-Eと接続してあそべるよ!



3
アプリなしでも
あそべるよ

しっぽに表示される
アイコンで今の気持ちを
教えてくれるよ!

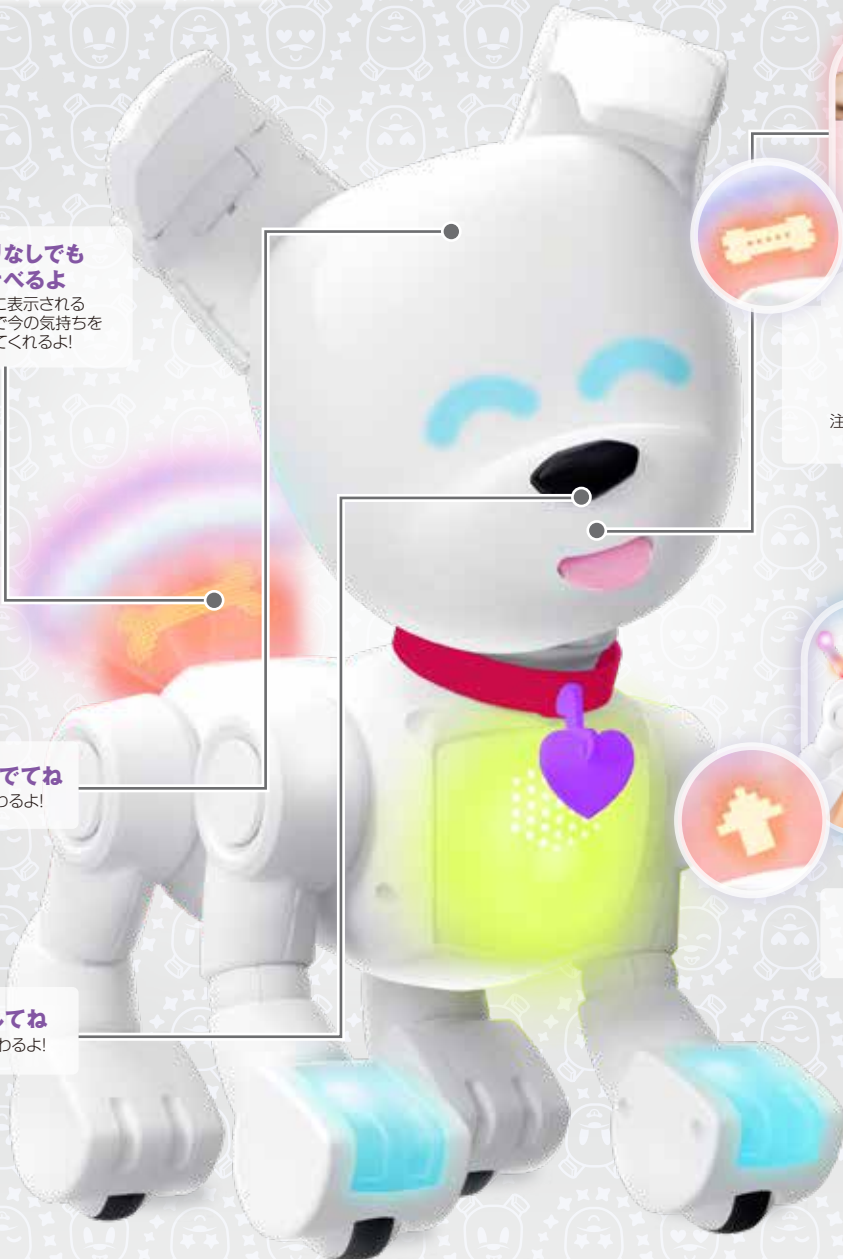


6

おもちゃであそぼう

しっぽに表示されたものを口元
にくっつけてみよう。

注意: Dog-Eはおもちゃに反応して走ります。
床に置いてあそんでください。



4
あたまをなでてね
目の色が変わるよ!



5
はなをおしてね
あしの色が変わるよ!



ここを持つ

7

両側を持って抱き上げよう

鳴いて胸の色が変わるよ!

しっぽで伝えてくれること



なでて!



おもちゃで遊びたい!



だっこして!



はなをおして!

Dog-Eのおせわについて

今やりたいことをしっぽで教えてくれるよ! 下の説明を見てDog-Eと一緒に楽しもう。

何かやりたいことがあるのかな?



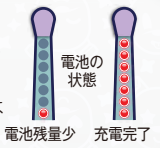
はなを2回押す
名まえを覚えてくれるよ



やりたいことをチェック
右側か左側をさわる



しっぽをチェック
アイコンでやりたいことを教えてくれるよ



おねだり
しっぽをふって、アイコンでほしいものや、やりたいことを教えてくれるよ。



アプリを使う
アプリでほしいものや、やりたいことをチェックしよう!



えさをあげる
おなか为空いているので、はなを1回押してえさをあげよう。
食べたり飲んだりする音をだすよ。



トイレ
しっぽにアイコンを出して、おもしろい音を出すよ。

あいじょう
なでてほしいときは、あたまの前の方のまんなかをなでるとかわいい音を出すよ。



健康チェック
ライトがみどりやきいろに変わったときは、はなを押したりあたまをなでてあげよう。



ゲームであそぶ
耳を倒すとゲームメニューになるよ。



キスしてもらおう
両側を持ってはなを押してみよう。

おもちゃであそぶ
引いて歩いたりつなひきをしたり!
磁石のおもちゃで前に走るの、落ちこちないように床の上で遊ぼう。
おもちゃであそんでいるあいだ、あたまをなでるとずっと歩くよ。





1 耳を倒すとゲームメニューになるよ



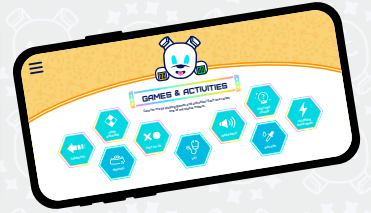
2 体の右側か左側をさわるとゲームを選ぶよ



3 はなを押して決定してね



4 ゲームをやめるには、両側を持って持ち上げる



または アプリを使ってもゲームを選ぶよ!

フォーチュンテラー



2回ほえて未来をうらなうよ。「はい」か「いいえ」で答える質問をしてくれたら、きみの未来をうらなうよ。



ほえたら「質問をして」という合図だよ。



「はい」か「いいえ」で答えられる質問をしてからあたまをなでてね。

はい

いいえ

どちらでもない



しっぽに答えがでて音がするよ。

コードブレイカー



特別な任務があるよ。必要なものはコード(暗号)! パターンを覚えて、暗号を解読しよう!



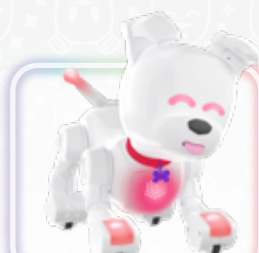
光と音をつかったパターンが出るよ。光る部分によってさわるところが決まっているから、そこを順番にさわろう。パターンはどんどん長くなっていくよ。どれくらい長い暗号を解読できるかな?



アルティメット ノーズブープ

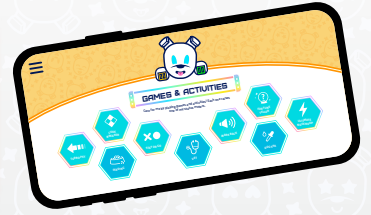


どれくらい早くはなを押せる? 10秒間ではなをたくさん押してみよう!



赤く光ったらカウントダウンがスタート。みどり に光ったらゲームスタート!

なるべく早く、たくさんはなを押そう! 時間になったらしっぽに結果が出るよ。



1 耳を倒すとゲームメニューになるよ

2 体の右側か左側をさわるとゲームを選べるよ

3 はなを押して決定してね

4 ゲームをやめるには、両側を持って持ち上げる

または アプリを使ってもゲームを選べるよ!

ターボペット



成功数をきそうゲームだよ!
なるべく早く指示される場所をさわってみよう。長くつづけるほどむずかしくなっていくよ!



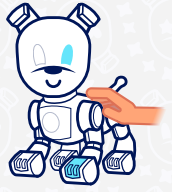
さわってほしいところを光と音で教えてくれるよ。
正しいところをさわれば成功。
なるべく早くさわってね。
長くつづけられると、どんどん早くなるよ。



左目と左足
体の左側をさわる



両方の目
あたまをさわる



右目と右足
体の右側をさわる



両方の足
はなを押す

ステイ・オー・ゴー



子犬の学校で、赤信号と青信号をステイ オア ゴーのトレーニングゲームで覚えよう!

このゲームはおもだちとあそんでね!

床において、はなを押して準備した56メートル以上はなれよう。
カウントダウンが終わったらゲームスタート!



ステイ: そのまま止まって!
うごいたらアウトだよ!



ゴー: ほくにむかって走って!



ライトがみどりのときに1番さいしょにあたまをなでた人が勝ち!

アイ・パークバック



このモードでは、しゃべったことや出した音に反応するよ。
いろいろな音を試してみよう。
Dog-Eをかくして、ともだちにいたすらもできるよ!



うなりごえがしたら、ゲームスタート。
何か言ってみるとDog-Eが言い返すよ。



あたまをなでるか、はなをおすとゲーム終了。
5分間なにもしないとスリープになるよ。

いたすらモード

Dog-Eをかくしておいて、だれかがちかくに来たり、音をたてたらほえるよ。

いろいろなプロフィールが保存可能

1体のDog-Eに10個のプロフィールを保存できるので、それぞれ違う性格のDog-Eを育てられるよ。

2 SEC



プロフィールメニュー

はなを2秒間
押してね。



新しいDog-Eを育てる

すべて白いライトになったら、
またはなを押してね。



プロフィールを切り替える

右側か左側をさわるたびに
プロフィールが切り替わるよ。
はなを押してプロフィールを決定してね。

3 SEC



プロフィールを消す

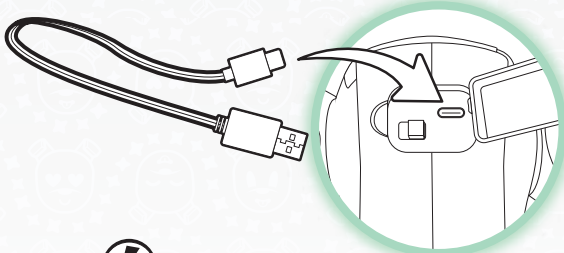
新しいプロフィールを作るために、
すでにあるプロフィールを消す必要が
あるときは、ライトが赤く点滅して警
告音が鳴るよ。はなを3秒間押しつ
づけるとプロフィールが消えるよ。



アプリを使えば、詳しいプロフィールを見たり、
簡単にプロフィールを切り替えることができるよ。

充電について

※充電中は電源をオフにしてください。



直流 5.0V 1.5A

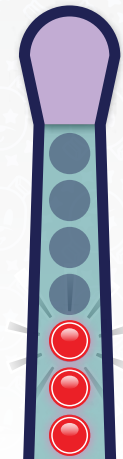
※リチウムイオン充電電池
(3.7V 2000mAh) 1本使用
(内蔵されています)



充電時間:
およそ75分

LEDインジケーター

点滅 = 充電中
消灯 = 充電完了

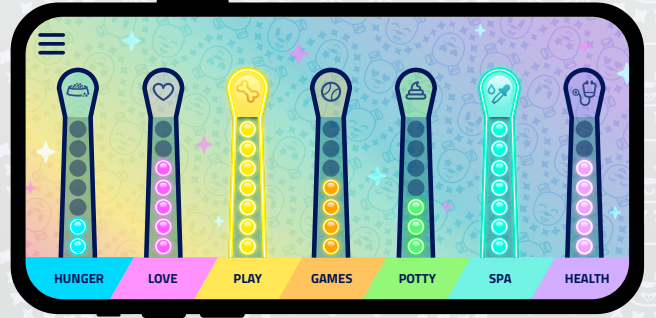




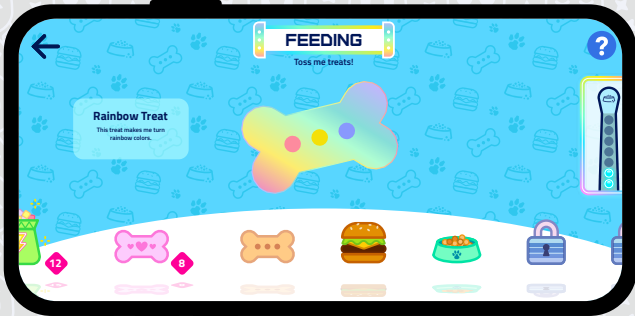
アプリをダウンロードして、いろいろ遊んでみよう



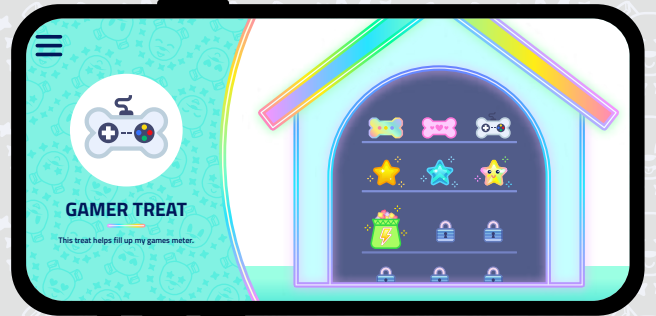
新しいプロフィールを作ったり、
性格を決めるクイズができるよ



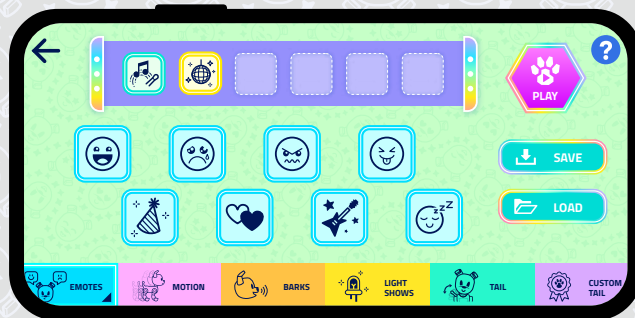
なにをしたいのかがわかるよ



えさをあげられるよ



ごほうびがもらえるよ



わざを教えることができるよ



しっぽに表示する
メッセージやドット絵をつくれるよ